



Los

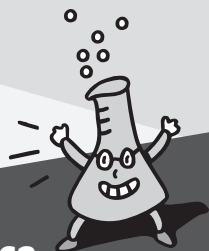
mensajes de espejo

espejo



Necesitarás

- un espejo
- 2 hojas de papel blanco
- un marcador grueso
- una amiga o amigo



Primicia científica

Al escribir un **mensaje de espejo** creas un código secreto muy bueno porque algunas de las letras lucen **muy diferentes** cuando se ven en el espejo. Por ejemplo, la **R** mayúscula luce así **Я**. Pero otras letras parecen **no cambiar** para nada. Escribe "TOT" en mayúsculas en tu hoja de papel. ¿Qué pasa cuando miras su reflejo en el espejo? Se ve igual, ¿cierto? **Atraviesa por el centro** cada una de las letras con una raya vertical. Parecen igualitas a cada lado de la raya. Al igual que una mariposa, estas letras son **simétricas** y por eso **no parecen cambiar** al mirarlas en el espejo.



¿Puedes resolver el código secreto?

Escribe un **mensaje secreto de espejo**. Primero **escribe** un mensaje breve en una hoja de papel. Luego, **sujeta** el mensaje para que aparezca en el espejo. Ahora, **mira** en el espejo y en otra hoja de papel, **copia** lo que ves en el espejo. **Pásale** el mensaje a tus amigos y observa si pueden **descifrarlo**. Hay personas que creen que las letras en el espejo **están al revés pero no es así**. Fíjate en lo que sucede: Usa un marcador negro para **escribir** tu mensaje en una hoja de papel blanco. **Voltea** la hoja y podrás ver las letras **a través del papel** tal como se verían reflejadas en un espejo. Si **sujetas** este lado de la hoja contra el espejo, las letras **lucirán** "normales".



Sigue experimentando con los mensajes y el espejo. ¿Qué **otras palabras** puedes escribir que **luzcan iguales en el espejo** y en la hoja de papel? ¿Qué pasa con **los números**? Con casi todos los códigos secretos, una vez que descifres el **patrón** de las palabras o las letras, podrás descodificar el mensaje. Para seguir ensayando, haz la actividad **Doorman's Code** en pbskids.org/zoom.

Enviado por Candace de Fort Wayne, IN

Envía tus ideas a



Hola ZOOM

Esto me pasó con mi mensaje de espejo:



Esríbelo o dibújalo.



Envía un mensaje a:
pbskids.org/zoom/sendit

Luego imprime un ejemplar de ZOOMerang, un boletín repleto de detalles sobre el elenco del programa y otras ZOOMactividades divertidas.



O manda una carta a:

ZOOM
Box 350
Boston, MA 02134

No olvides poner tu nombre y dirección para que podamos enviarte un ejemplar de ZOOMerang.



The Weezie
Foundation



©2005 WGBH Educational Foundation. Todos los derechos reservados. ZOOM y las palabras de indicativos de ZOOM son marcas registradas de la WGBH Educational Foundation. Se han usado con permiso. ZOOM es una producción de WGBH Boston. La producción de ZOOM es financiada por la National Science Foundation, la Corporation for Public Broadcasting, la Weezie Foundation y los televidentes de la televisión pública. Toda opinión y hallazgo, y las conclusiones y recomendaciones que se expresen en estos materiales son expresiones de los autores respectivos y no reflejan necesariamente las opiniones de la National Science Foundation. Todo envío se convierte en propiedad de ZOOM y entre todos se seleccionará cuáles se incluirán en ZOOMedios. Esto significa que podremos compartir tus ideas con otros ZOOMeros en televisión, en Internet, en impresos y de otras ZOOManeras. Así que ¡envíalo a ZOOM! Gracias. Ilustraciones: Stephen Schudlich